








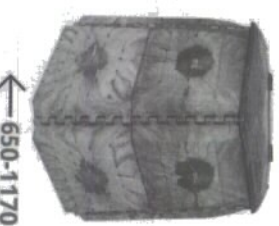
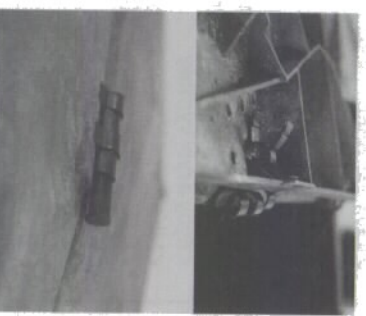
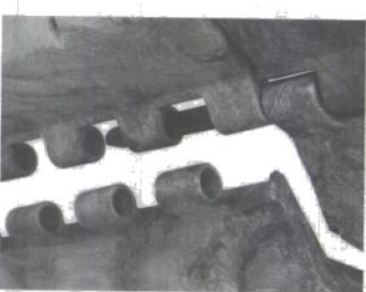
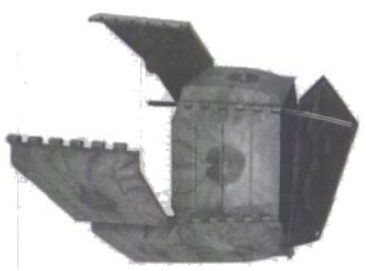
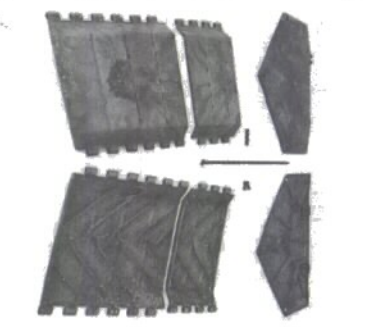


**JRK PREMIUM KOMPOSTÉR**  
**JRK PREMIUM KOMPOSTÁLÓ**

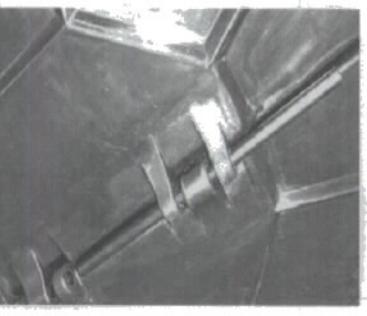
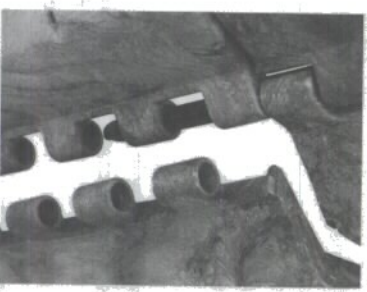
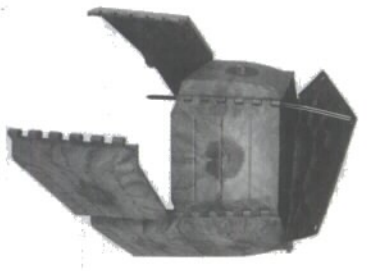
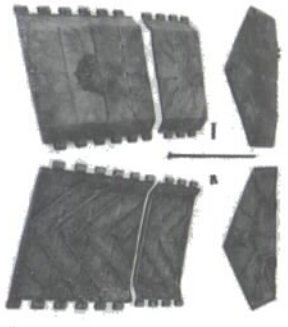
® 650, 675, 730, 750, 800, 900, 1100, 1050, 1170, 1400, 1400P, 1600, 2000

Slovenská republika: [www.meneodpadu.shop](http://www.meneodpadu.shop) | +421 (0) 2 381 219 22 | [info@jrk.sk](mailto:info@jrk.sk)  
 Česká republika: [www.meneodpadu.shop](http://www.meneodpadu.shop) | +420 777 103 803 | [info@meneodpadu.shop](mailto:info@meneodpadu.shop)  
 Magyarország: [www.kevesebbhulladek.shop](http://www.kevesebbhulladek.shop) | +36 209 459 666 | [info@kevesebbhulladek.shop](mailto:info@kevesebbhulladek.shop)

TYP/TYPE							
650, 675, 730, 750	2	6	-	8	2	12	-
800, 900	2	6	-	8	2	12	-
1050, 1100, 1400P	2	6	-	8	2	12	-
1170	2	6	-	8	2	12	6
1400	2	6	1	-	-	16	-
1600, 2000	2	8	1	-	-	16	-



← 650-1170



← 1400, 1600, 2000





**SK Kompostovanie** je prírodný, žiľovkom riadený proces, pri ktorom dochádza k rozkladu biologických odpadov za prístupu vzduchu. Pôsobením mikroorganizmov a pôdných organizmov tak vzniká organické hnojivo – kompost.

**Kompostér** – ideálny pomocník pri kompostovaní. Zefektívňuje kompostovanie a ušetrí tým 1/2 času. Umožňuje zužitkovať 30%-70% domového odpadu a tým znižuje náklady na odvoz odpadov a pomáha pri riešení problematiky odpadového hospodárstva.

**CZ Kompostování** je přírodní, žiľovkem řízený proces, při kterém dochází k rozkladu biologických odpadů za přístupu vzduchu. Působením mikroorganizmů a půdních organizmů tak vzniká organické hnojivo – kompost.

**Kompostér** – ideální pomocník při kompostování. Zefektívňuje kompostování a ušetrí tím 1/2 času. Umožňuje zužitkovat 30 %-70 % domácího odpadu, a tím snižuje náklady za odvoz odpadů a pomáhá při řešení problematiky odpadového hospodářství.

**HU A komposztálás** egy emberlétig vezérelt folyamat, amely magába foglalja a biológiai hulladékok levegő segítségével történő lebomlását. A mikroorganizmusok és a talajban élő organizmusok tevékenysége a szerves trágya, vagyis a komposzt kialakulásához vezetnek.

**Komposztálás** – tökéletes segítség a komposztáláshoz, mely a komposztálás idejét akár felére is csökkentheti. Lehetővé teszi, hogy a háztartási hulladék 30-70%-át felhasználja, ezzel csökkentve a hulladék ártalmatlanításával kapcsolatos költségeket, és segítve a hulladékgazdálkodás problémáinak megoldását.

**GB Composting** is a natural, human-driven process, which enables the access of the air for the decomposition of the biological waste. Thanks to the action of microorganisms and soil organisms we get organic fertilizer - called compost.

**Composter** - a perfect assistant for composting. Composters can save half of your time. Allows you to utilize 30%-70% of your household waste and thereby reduces the cost of waste disposal and helps in solving the problem of waste management.

**Suitable materials for composting:**

- residues from fruit and vegetables
- Grass, leaves, hay, straw, weeds
- manure, sludge
- sawdust, shavings, wood chips
- Coffee, tea, crushed egg shells

**Unsuitable materials for composting:**

- Large quantities of food leftover meat
- Fish and fish products
- Milk and dairy products
- Undegradable material (eg. glass, plastics, metals, textiles)
- Colour printed paper

**ES El compostaje** es un proceso natural, administrado por hombre. Durante este proceso se realiza la descomposición de residuos biológicos. Gracias a acceso al aire y los microorganismos y organismos autóctonos se produce fertilizante orgánico – Compost.

**Compostador** - un ayudante perfecto para el compost. Aumenta la efectividad del el compost y le ahorrará la mitad de tiempo. Le permite utilizar un 30%-70% de los residuos domésticos y por lo tanto reduce el coste de la eliminación de residuos y ayuda a resolver el problema de la gestión de residuos.

**Materiales adecuados para el compostaje:**

- residuos de frutas y verduras
- hierba, hojas, heno, paja, hierbas estiércol, excrementos, lodo
- serrín, virutas, asillias de madera
- café, té, cáscaras de huevo trituradas

**Materiales inadecuados para el compostaje:**

- Las grandes cantidades de alimentos codinados
- residuos de carne y productos de carne
- Pescado y sus productos
- Leche y productos de leche
- material no degradable (por ejemplo, vidrio, plásticos, metales)

**Vhodné suroviny na kompostovanie:**

- Zvyšky zo spracovania ovocia a zeleniny
- Tráva, listie, seno, slama, burina
- Hnoj, trus, kaly
- Piliny, hobliny, drevná štiepka
- Káva, čaj, podvrvené škrupiny vajec

**Vhodné suroviny pro kompostování:**

- Zbytky ze zpracovaného ovoce a zeleniny
- Tráva, listí, seno, sláma, plevel
- Hnoj, trus, kaly
- Piliny, hobliny, dřevní štěpka
- Káva, čaj, podrcené skořápky vajec

**Komposztálásra alkalmas anyagok:**

- Zöldség- és gyümölcsfélék
- Fű, levél, szén, szalma, gyomok
- Trágya, iszap
- Fűrészpör, forgács, faapríték
- Kávészacc, tea, tojáshéj

**Komposztálásra alkalmatlan anyagok:**

- Nagy mennyiségű élelmiszer
- Hús és hússzármazék maradvék
- Hal és halból készült termékek
- Tej és tejtermékek
- Nem lebomló anyagok (pl.: üveg műanyag, fém, textil)
- Színes újságpapír

**Four basic rules of composting:**

- Provide the proper size of mixed materials
- Proper humidity
- Sufficient air-intake
- Proper ratio and mixing of the materials

**4 conceptos básicos de compostaje:**

- Asegurarse que el material tiene tamaño adecuado
- Asegurar la humedad adecuada
- Asegurar la entrada de suficiente aire
- Cuando composteamos hay que mezclar todo material

**Nevhodné suroviny na kompostovanie:**

- Veľké množstvá verenej stravy
- Zvyšky z mäsa a výrobky z neho
- Ryby a výrobky z nich
- Mlieko a mliečne suroviny
- Nerozložiteľný materiál (napr. sklo, plasty, kovy, textil)
- Farbne potlačený papier

**Nevhodné suroviny pro kompostování:**

- Velké množství vařených potravin
- Zbytky masa a masné výrobky
- Ryby a rybí výrobky
- Mléko a mléčné suroviny
- Nerozložitelný materiál (napr. sklo, plasty, kovy, textil)
- Barevně potřísňený papír

**Čtyři základní pravidla kompostování:**

- Zabezpečme správnou velikost materiálu
- Zabezpečme správnou vlhkost
- Zabezpečme dostatečný přístup vzduchu
- Kompostujeme a mícháme všechny materiály

**4 conceptos básicos de compostaje:**

- Asegurarse que el material tiene tamaño adecuado
- Asegurar la humedad adecuada
- Asegurar la entrada de suficiente aire
- Cuando composteamos hay que mezclar todo material

**4 základné pravidlá kompostovania:**

- Zabezpečme správnu veľkosť materiálu
- Zabezpečme správnu vlhkosť
- Zabezpečme dostatočný prístup vzduchu
- Kompostujeme a miešajme všetky materiály

**POZOR: Do kompostéru nepatrí horúci popol a ľahko horľavé materiály.**

**FIGUELEM: Forró hamut és egyéb gyúlékony hulladékot ne helyezzen a komposztálóba!**

**WARNING: Do not add hot ash and easily flammable materials in the composter.**

**PRECAUCIÓN: No poner al compostaje ceniza caliente y los materiales inflamables.**